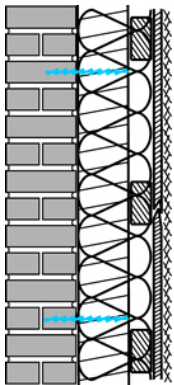


Fassadendämmung



Ausreichungsbeispiel



001 Fassadengerüst

- Arbeitsgerüst für Fassadenarbeiten und Dacharbeiten,
 oberste Gerüstlage höhengerecht erstellen nach DIN 4420/4

- Belagsbreite über 0,6 m
- flächenbez. Nutzgewicht 2 kN/m²
- Grundeinsatzzeit bis 4 Wochen

..... lfm

002 Kanthölzer (Wandlattung) auf Mauerwerk

- Kanthölzer auf Mauerwerk mit Fischer-Dübeln montieren.

- Wandlattung senkrecht, Abstand ca. 100 cm
- Dübel: SXR 10x230, Anzahl gemäß Zulassung (ca. 2,2 /m²)
- Holz: 60 x 120, FiTaKi S 10, Feuchte max 18 %

..... lfm

003 Sparschalung auf Wandlattung

- Sparschalung auf Holzunterkonstruktion (Wandlattung)

aus rauen besäumten Brettern mit Schrauben montieren.

- Holz: Dicke 22 mm, Breite ca. 100mm, Feuchte max 18 %
- Sparschalung quer
- Abstand: Plattenmaß/2 (29 - 35 cm)

..... m²

004 Hanf-Dämmwolle zwischen Sparschalung

- Wärmedämmung aus Hanf-Dämmwolle HDW_ST, nicht durchbeansprucht,

zwischen Lagerhölzer und Sparschalung setzungssicher einbauen.

- Dämmdicke 160 mm
- Dämmdichte: 50 kg/m³

..... m²

005 Holzweichfaserplatten

- Holzweichfaserplatten liefern
- auf Sparschalung befestigen und verkleben.
- Qualität: steico-Universal 22 mm oder Äquivalent



tes

..... m²

006 Armierung von Wandflächen

- Armierungsmörtel "Bia-NHL-Haftputz", 5 mm dick, auf Holzweichfaserplatte auftragen, eben verziehen

n.

- Vor allen Öffnungsecken ca. 30 x 50 cm große Gewebestreifen in Nassmörtel eindrücken.
- Anschließend ganzflächig Armierungsgewebe, mit 10 cm Stoßüberlappung, einbetten.
- Vor Weiterarbeit mind. 8 Tage trocknen lassen.

..... m²

007 Armierung von Ecken

- Gewebeeckwinkel als Kantenschutz in Armierung einbauen

..... lfm

008 Putzbeschichtung im Außenbereich

- Putzgrund gut vornässen, "Bia-NHL-Feinputz" auftragen und eben verziehen.
- alternativ: mit Tiefengrund und mit wetterbeständiger Farbe

..... m²

009 Abdeckungen/Fensterbleche/Mauerabdeckbleche

- Regensicherer Abschluss der Fassadendämmung, Tropfkante mit nach unten umgelegter Falz und zusätzlich hinterer Aufkantung zur Wand liefern.
- Auf dem Untergrund fachgerecht befestigen und am Blechstoß vernieten.

..... m²

Erfahrungswerte für Handwerksbetriebe

Bei Dämmstärke 16 cm kalkulieren Sie bitte 6 - 7 min/qm:

- Öffnen der Ballen und Verpackungsmaterial entfernen

- geöffnete Ballen zum Verarbeitungsort bewegen
- Hanf per Hand hinter die Sparschalung ohne Kraft einbringen
- optische Kontrolle der Füllmenge; am First, am Kehlbalken, am Giebelanschluß etc. mit größerer Aufmerksamkeit